

ASSEMBLING INSTRUCTION

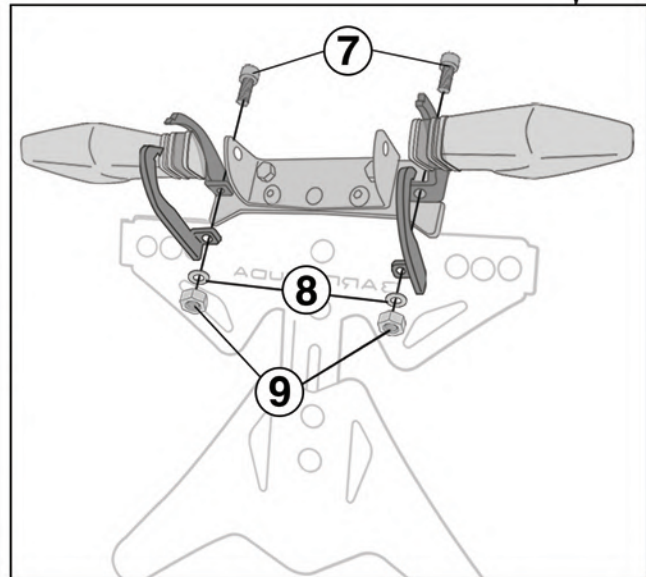
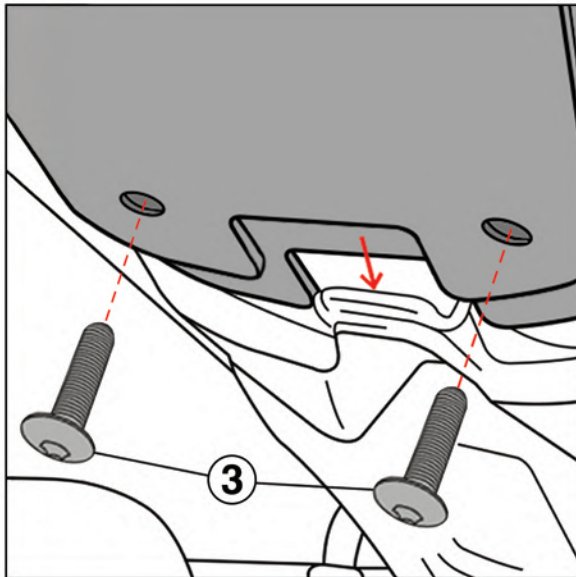
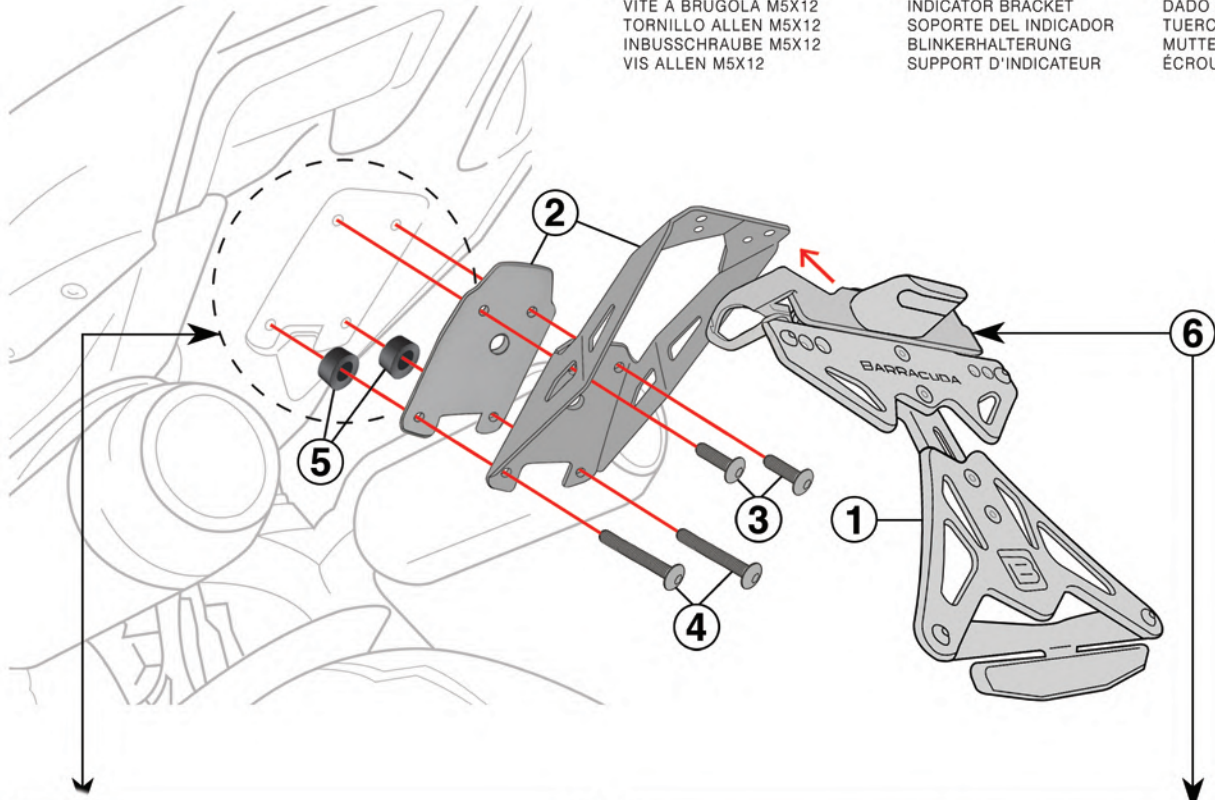
LEGEND

LICENCE PLATE KIT

DP9104-2-25

WWW.BARRACUDAMOTO.COM

- | | | |
|--|--|---|
| 1. LICENCE PLATE
PORTATARGA
PLACA
NUMMERSCHILD
PLAQUE D'IMMATRICULATION | 4. ALLEN SCREW M5X20
VITE A BRUGOLA M5X20
TORNILLO ALLEN M5X20
INBUSSCHRAUBE M5X20
VIS ALLEN M5X20 | 7. CYLINDRICAL SCREW M4X10
VITE CILINDRICA M4X10
TORNILLO CILINDRICO M4X10
ZYLINDERSCHRAUBE M4X10
VIS CYLINDRIQUE M4X10 |
| 2. SPECIFIC BRACKET
STAFFA SPECIFICA
SOPORTE ESPECIFICO
SPEZIFISCHE KLAMMER
SUPPORT SPECIFIQUE | 5. SPACER TUBE H.8
DISTANZIALE H.8
DISTANCIADOR H.8
Distanzrohr H.8
ESPACEUR H.8 | 8. WASHER Ø 4
RONDELLA Ø 4
ARANDELA Ø 4
SCHEIBE Ø 4
RONDELLE Ø 4 |
| 3. ALLEN SCREW M5X12
VITE A BRUGOLA M5X12
TORNILLO ALLEN M5X12
INBUSSCHRAUBE M5X12
VIS ALLEN M5X12 | 6. STAFFA INDICATORI
INDICATOR BRACKET
SOPORTE DEL INDICADOR
BLINKERHALTERUNG
SUPPORT D'INDICATEUR | 9. NUT Ø 4
DADO Ø 4
TUERCA Ø 4
MUTTER Ø 4
ÉCROU Ø 4 |



EN: DO NOT MOUNT ADDITIONAL PARTS OR PLATES TO THE X PLATE TO AVOID EXTRA WEIGHT AND POSSIBLE BREAKINGS.

IT: NON MONTARE PIASTRE E/O ULTERIORI ELEMENTI ALLA X TARGA PER EVITARE APPESANTIMENTI E POSSIBILI ROTTURE.

ES: NO MONTE PIEZAS O PLACAS ADICIONALES EN LA PLACA X PARA EVITAR PESO ADICIONAL Y POSIBLES ROTURAS.

DE: MONTIEREN SIE KEINE ZUSÄTZLICHEN TEILE ODER PLATTEN AN DER X-PLATTE, UM ZUSÄTZLICHES GEWICHT UND MÖGLICHE BRÜCHE ZU VERMEIDEN.

FR: NE MONTEZ PAS DE PIÈCES OU DE PLAQUES SUPPLÉMENTAIRES SUR LA PLAQUE X POUR ÉVITER UN POIDS SUPPLÉMENTAIRE ET D'ÉVENTUELLES CASSURES.

EN: WE RECOMMEND AN INCLINATION NOT MORE THAN 30° TO AVOID PENALTIES AND POSSIBLE STRUCTURAL DAMAGES.

IT: CONSIGLIAMO UN'INCLINAZIONE NON SUPERIORE AI 30° PER EVITARE SANZIONI E POSSIBILI DANNI STRUTTURALI.

ES: RECOMENDAMOS UNA INCLINACIÓN DE NO MÁS DE 30° PARA EVITAR SANCIONES Y POSIBLES DAÑOS ESTRUCTURALES.

DE: WIR EMPFEHLEN EINE STEIGUNG VON NICHT MEHR ALS 30°, UM STRAFEN UND MÖGLICHE STRUKTURELLE SCHÄDEN ZU VERMEIDEN.

FR: NOUS VOUS RECOMMANDONS DE NE PAS INCLINER À PLUS DE 30° POUR ÉVITER LES PÉNALITÉS ET LES DOMMAGES STRUCTUREL POSSIBLES.